

Pozwala na niezmienienie dokumentu zrealizowanego w wyniku prac geodezyjnych i kartograficznych, których rezultaty zawiera operat techniczny wpisany do ewidencji materiałów państwowego zasobu geodezyjnego i kartograficznego	
Organ prowadzący państwowy zasób geodezyjny i kartograficzny	STAROSTA WIELUŃSKI
Identyfikator ewidencyjny materiału zasobu operatu technicznego	P.1017. 2020.1410
Data wpisania operatu technicznego do ewidencji materiałów zasobu	0 7. SIE. 2020
Imię, nazwisko i podpis osoby reprezentującej organ	Krzysztof Gajec W OŚRODKU DOKUMENTACJI Geodezyjnej i Kartograficznej

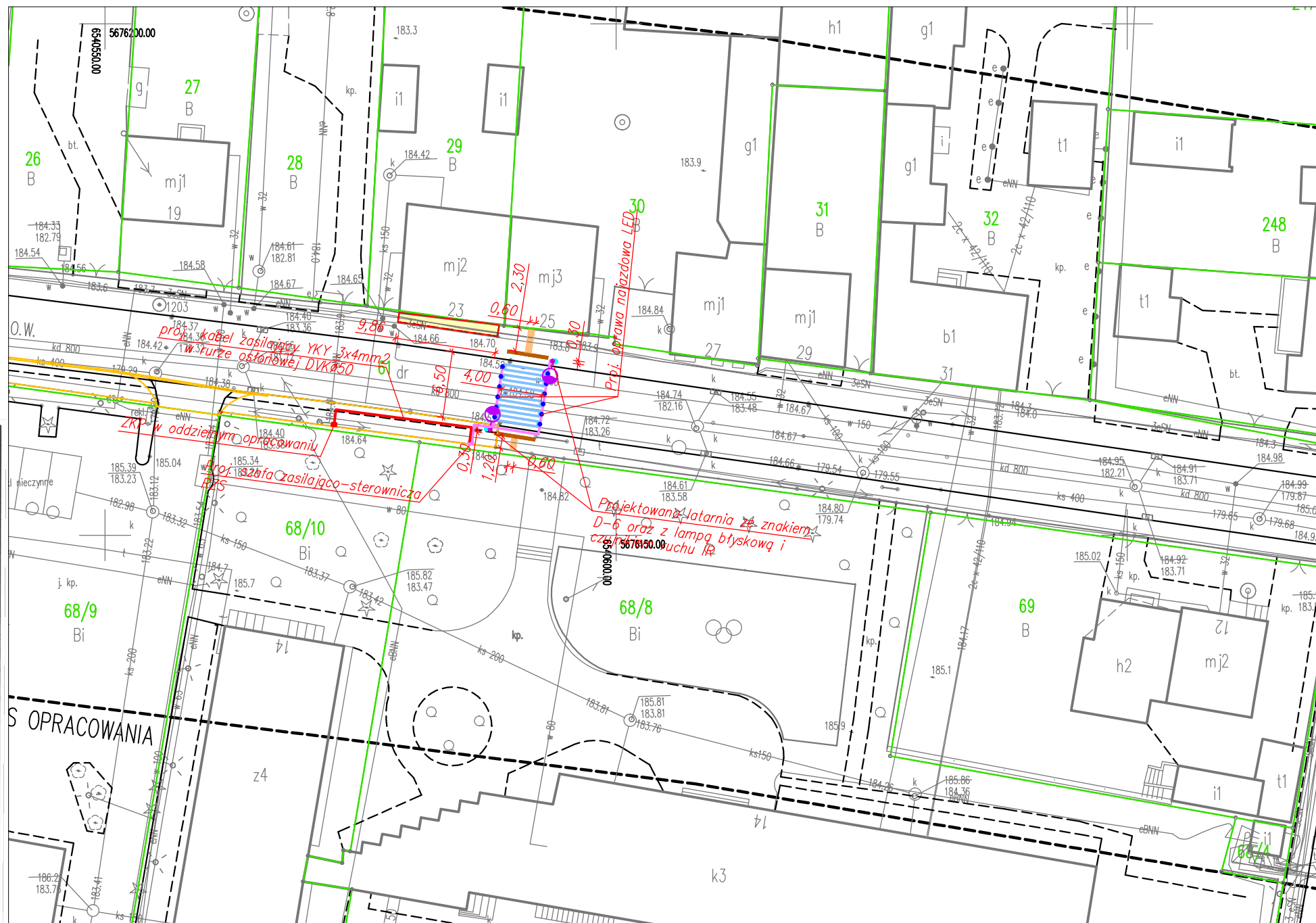
Przedsiębiorstwo Handlowo-Usługowe
Arkadiusz Kowalczyk
ul. Południowa 7, 98-300 Wieluń
tel. 40 67 22 56 54
NIP 832-187-22-22 Regon 100323007

MAPA DO CELÓW PROJEKTOWYCH

Uwaga: nie wyklucza się istnienia w terenie innych przewodów, o których brak informacji wynika z zaszczości historycznych lub niedopełnienia przepisów zgłoszenia do inwentaryzacji.
(Ustawa Prawo Geodezyjne i Kartograficzne z dnia 17 maja 1989r t.j. – Dz. U. 2020, poz. 276)

Projektowane obiekty budowlane ZUDP w Wieluniu	t 344/10
Oznaczenie kancelaryjne zgłoszenia pracy geodezyjnej	GNO.6640.837.2020
Miejscowość	m. Wieluń
Numer dzialek ewidencyjnych	61
Obręb ewidencyjny	Identyfikator 101709_4.0009 Nazwa Obręb 9
Jednostka ewidencyjna	Identyfikator 101709_4 Nazwa Wieluń – miasto
Skala mapy	1:500 6.151.26.16.3.4
Nazwa układu współrzędnych	Prostokątnych płaskich Wysokości 2000/6 Kronsztadt "60"
Oznaczenie granic obszaru który był przedmiotem aktualizacji	-----
Oznaczenie i informacje o służebnościach gruntowych mających wpływ na zagospodarowanie gruntów, zlokalizowanych w granicach projektowanej inwestycji	NIE BADANO
Oznaczenie i symbol konturu użytku gruntowego, który nie jest ujawniony w bazie danych ewidencji gruntów i budynków	
Stan aktualny na dzień	22.07.2020
Data sporządzenia mapy	05.08.2020
Numer księgi robót	Nr ks. rob. 20/2020
GEODETA UPRAWNIONY inż. Damian Marciniak Upr. nr 20843 Kierownik roboty	

Szkie lokalizacji SKALA 1:20000



LEGENDA:

- Proj. krawężnie drogi (oddz. opracowanie)
- Proj. kable nn instalacji odbiorczych
- Płytki integracyjne ostrzegawcze z polimerbetonu gr. 6cm
- Płytki integracyjne kierunkowe z ryłkami wzdłużnymi z polimerbetonu gr. 6cm
- chodnik nawierzchnia z kostki betonowej
- Proj. aktywne punktowe elementy odblaskowe APEO IP68, odporność na ściskanie osłony z diod LED>60KN
- Proj. znak D-6 z czujnikiem ruchu D-6 i żółtym sygnałem ostrzegawczym
- Proj. latarnia doświetlenia przejścia dla pieszych

UWAGI:

- Ochrona przy uszkodzeniu:
 - bardzo niskie napięcie SELV w instalacjach odbiorczych
 - II klasa izolacyjności dla szafki RZS
- Typy kabli podano na rysunku szczegółowym
- Kable układać w rurach DVK Ø50. W nawierzchni jezdni kable układać w wyfrezowanych bruzdach i przykryć ponownie nawierzchnią bitumiczną.

DROG-SAN s.c.

98-300 Wieluń
ul. Świętej Barbary 26
tel./fax 043 / 8439341
tel.kom. 506 151165

Stadium: zgłoszenie robót		Branża: drogowa	
Adres inwestycji		Wieluń, dz. Nr ewid. 61, obręb 9, gm. Wieluń	
Obiekt		Przebudowa odcinka drogi gminnej ul. POW – budowa bezpiecznego przejścia dla pieszych	
Inwestor		Gmina Wieluń, Pl. Kazimierza Wielkiego 1, 98–300 Wieluń	
Nazwa rysunku		PROJEKT ZAGOSPODAROWANIA TERENU	
FUNKCJA		imię i nazwisko nr uprawnień, izba	podpis
Projektant Br.Drogowa		mgr inż. TOMASZ STASIAK upr. do proj. bez ogr. w spec. drogowej upr.projekt. LOD/0872/POOD/08	
Projektant Br.Elektryczna		tech. elektryk MAREK PAŁYGA upr. do proj. w ogr. zakresie w spec. instalacyjnej sieci i urządzeń elektr. upr.projekt. LOD/1722/ZOOE/11	
Opracował			
Skala	1:500	Data opracowania	10.2020
		Nr rysunku	NK/3